

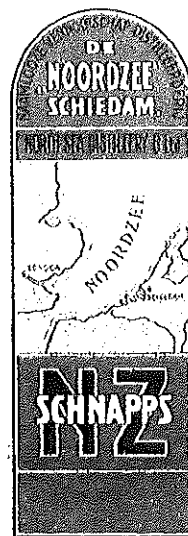
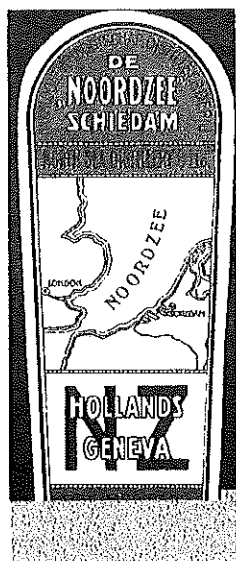
werd door De Kuyper opgericht om "vanaf 1925 de markt voor de goedkope jenever te betreden, de jenever die grotendeels of uitsluitend op basis van graan- of melasse-alcohol werd bereid. Om deze 'minderwaardige' jenever niet onder het vertrouwde A-merk op de markt te hoeven brengen, richtte De Kuyper de NV Distilleerderij De Noordzee op". Helaas vermeldt het gedenkboek niet of speciale flessen met "N.Z." behakking voor deze jenever zijn gemaakt.



Klaas Prins bevestigt dit want hij schreef mij o.a. "Ik heb in het verleden drie jaar bij Johs. de Kuyper in Schiedam gewerkt en op hetzelfde adres was de Distilleerderij "De Noordzee" gevestigd. De Kuyper gebruikte dit merk om jenever te leveren aan klanten die in een gebied gevestigd waren, waar De Kuyper al een vertegenwoordiger voor hun eigen [A-]merk had. De Noordzee was dus een soort B-merk, waarmee De Kuyper extra omzet in een gebied probeerde te halen. De geleverde jenever kwam allemaal uit dezelfde distilleerderij."

Maar na aanleiding van een bezoek op 1 Mei 2002, ontving ik onlangs een bericht van de Heer Brian Keith, Registration Dept, Het Gedistilleerd Museum te Schiedam. Hij schrijft: "We are informed that the bottle you have with the letters 'N.Z.' on it originates from De Noordzee distillery (see enclosed label) which belonged to Johs. de Kuyper & Zoon". Hij stuurde mij een exemplaar van het Noordzee etiket dat ook hierbij is gevoegd. De letters "N Z" staan heel prominent op het etiket, onder "Holland Geneva" uiteraard, zodat ik ervan overtuigd ben dat de kelderflessen met "N.Z." behakking inderdaad van de Noordzee Distilleerderij afstammen.

Als er lezers zijn die e.e.a. toch nog mochten betwijfelen, dan raad ik ze aan dit met de Heer Bob de Kuyper te bespreken als ze de kans krijgen het museum van de firma "De Kuyper" te bezichtigen. Maar alle verdere informatie zal zeer gewaardeerd worden door Nick Lambrechtsen, E-mail <nick@crypt.co.nz>



P.S. (van de redactie) Het etiket rechts komt uit de collectie van Cees.



IETS OVER OUDE FLESSEN, KRUIKEN, FANCY-PACKINGS ENZ.

Fles nr. 1

Delft's blauwe kruik met sierstop

Tekst: Erven Lucas Bols Amsterdam
opgericht 1575

Inhoud: 0.80 ltr

Afgebeeld in prijscourant van 1888

In latere prijscouranten vrijwel
identiek van vorm, echter met gewijzigde
tekst n.l. Anno - ELB (in monogram) -1575

Inhoud in 1923 0,75 ltr.

Zie ook het hoofdstuk : Delft's blauw



Fles nr. 2

Wickered bottle with seal

Tekst: (in zegel) Erven Lucas Bols Amsterdam
Het Lootsje

Kleur: lichtgroen

Inhoud 0.60 ltr en 0.30 ltr

Afgebeeld in prijscourant van 1888

Uitsluitend in gebruik voor

Maraschine/Marasquin

In latere prijscouranten zonder glaszegel
en afwijkende inhoudsmaat n.l. $\frac{3}{4}$, $\frac{1}{2}$ en $\frac{1}{4}$ liter.
Omstreeks 1925 verschijnt naast het lange
smalle model een kort gedrongen type.



Fles nr.3

Oud-Hollandse greepfles met zegel

Tekst: (in zegel) Erven Lucas Bols Amsterdam
Het Lootsje

Kleur: zwart

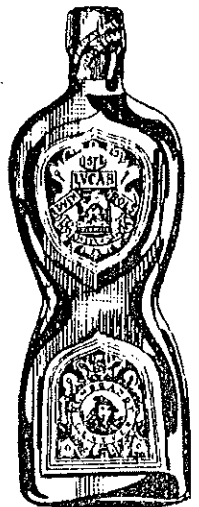
Afgebeeld in prijscourant van 1888

Werd gebruikt voor alle likeuren.

Inhoud 0.85 ltr en 0.42 $\frac{1}{2}$ ltr.

In latere verschijningsvormen zonder zegel,
steeds strakker van vorm, kleur groen en
gewijzigde inhoud n.l. $\frac{3}{4}$ en $\frac{3}{8}$ ltr.

Deze fles wordt thans in moderne vorm
uitsluitend gebruikt door de Erven Lucas Bols
voor Claeryn jenever. Inhoud 1 ltr en $\frac{1}{2}$ ltr.



No. 3

Fles nr. 4

Achtkantige fles met glaszegel

Tekst: (in zegel) Erven Lucas Bols Amsterdam
Het Lootsje

Kleur: wit

Inhoud 0.85 ltr en 0.42 $\frac{1}{2}$ ltr.

Afgebeeld in prijscourant van 1888

Werd uitsluitend bebruikt voor

Curacao White Extra Dry.

In latere verschijningsvormen zonder glaszegel
en gewijzigde inhoudsmaten 1, $\frac{3}{4}$, $\frac{1}{2}$, $\frac{3}{8}$, $\frac{1}{4}$ en $\frac{1}{8}$ ltr.



Fles nr. 5

Stenen kruik met oor, zoutgeglazuurd

Tekst: Erven Lucas Bols

Het Lootsje

Amsterdam

ook : Het Lootsje

Amsterdam

Inhoud: 1,2 ltr, 1 ltr, 0,85 ltr, 0,60 ltr en 0,50 ltr

Afgebeeld in prijscourant van 1888

In latere verschijningsvormen wordt de hals wat langer en de schouder van de fles minder rond.

In 1909 wordt de 0,50 ltr vervangen door 0,42½ ltr.

Gedurende de eerste Wereldoorlog verdwijnt het oor van de fles en wordt de Zeer Oude Genever geleverd in ¼ ltr kruiken en zelfs in glaskruiken, hetgeen zich tijdens de 2 e wereldoorlog herhaalt. Na de eerste Wereldoorlog schijnt het gebruik van kruiken voor likeuren langzamerhand te zijn afgeschaft.

Zoutgeglazuurde kruiken worden ook thans nog uitsluitend gebruikt voor Zeer Oude Jenever in verschillende inhoudsmaten.

Identieke flessen, echter in keramische uitvoering worden sinds 1975 gebruikt voor Bols Beerenburg.



Fles nr. 6

Ronde fles met glaszegel

Tekst: (in zegel) Erven Lucas Bols Amsterdam

Het Lootsje

Kleur:wit

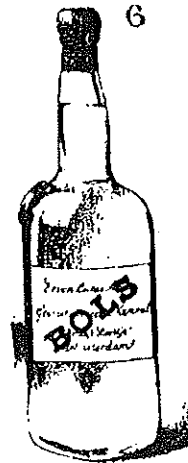
Inhoud: onbekend

Afgebeeld in prijscourant van 1888

In latere verschijningsvormen zonder glaszegel.

In 1923 zijn de inhoudsmaten 1, ½, ¾, 3/8, ¼ en 1/8 ltr.

In 1925 en later met tekst "Erven Lucas Bols Amsterdam" rond de voet van de fles.



Fles nr. 7

Lage Delft's blauwe kruik met sierstop

Tekst: Erven Lucas Bols Amsterdam

Opgericht Anno 1575

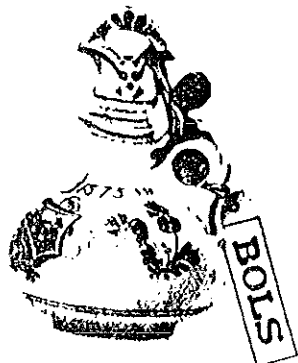
Inhoud: 0,65 ltr.

Afgebeeld in prijscourant 1888

In latere verschijningsvormen met gewijzigde tekst n.l. Anno - ELB (in monogram) - 1575.

In 1918 in 2 verschillende uitvoeringen n.l.

7 en 7a ,beiden 0,65 ltr en klein model 7 b-0,25 ltr.



Fles nr. 8

Dumpty bottle met glaszegel

Tekst: (in zegel) Erven Lucas Bols Amsterdam
Het Lootsje

Kleur: donkergroen

Inhoud 0.85 ltr en 0.42½ ltr

Afgebeeld in prijscourant van 1888

Werd uitsluitend gebruikt voor Curacao Brown Dry.

In latere verschijningsvorm zonder zegel voor whisky.



Fles nr. 9

Halsfles

Tekst: (in zegel) Erven Lucas Bols Amsterdam
Het Lootsje

Kleur: wit

Inhoud: 0.85 ltr en 0,42½ ltr.

Afgebeeld in prijscourant van 1888.

De witte fles werd uitsluitend gebruikt voor Kummel. Identiek van vorm, maar zwart van kleur, met inhoudsmaten 0.75 ltr en 0.37½ ltr werd deze fles gebruikt voor Half om Half en Sweet and Bitter; met de inhoudsmaten 0.85 ltr en 0.42½ ltr voor alle overige likeuren, terwijl de inhoudsmaat 0.21 ltr uitsluitend werd gebruikt voor elixers.

De grondvorm van deze fles is tot plm. 1970, zowel in de kleuren wit als groen gebruikt voor alle likeuren, Aanvankelijk sinds 1925 met rond de voet van de fles ingedrukt "Erven Lucas Bols", later rond de schouder een rand van gekruiste pijlen en het woord Bols om en om.



No. 9

Fles nr. 12

Luxe karaf met geslepen stop

Tekst: onbekend

Inhoud : ½ ltr

Kleur: bruin

Afgebeeld in prijscourant van 1888.

Was in 1918 nog in gebruik voor likeuren "Carte d'Or"



Fles nr. 13

Greskruikje

Kleur: onbekend

Inhoud : 0.45 ltr

Dit kruikje wordt slechts in de prijslijst van 1917 vermeld, zonder afbeelding

Fles nr. 15 (oud nummer)

Amphora-kruikje

Kleur: Wit met blauw/oranje decoratie of
Wit met oranje/blauwe decoratie;
beide met de letters LB

Inhoud: 0,25 ltr

Dit kruikje komt slechts voor in de prijslijst van 1917



Fles nr. 15

Greepfles (real cristal old dutch bottle)

Kleur: wit glas

Tekst: (op stop) Bols ; in de fles afbeelding van het
Lootsje gegraveerd.

Inhoud: In 1930 0.45 ltr, in 1935 2 ltr

Fles nr. 17

Kruikje met Grieks decor

Kleur: donkerbruin met bukkende vrouw in oud Grieks gewaad.

Inhoud: 0.37½ ltr.

Dit kruikje komt slechts voor in de prijscourant van 1917. De afbeelding was dermate slecht, dat alleen het silhouet van het kruikje kon worden afgedrukt. Werd in de prijscourant ten onrechte vermeld als kruikje met Egyptisch decor.

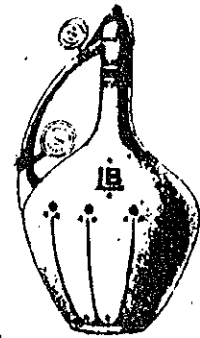
Fles nr. 18

Amphora kruikje

Kleur: wit met oranje/blauwe decoratie en de letters LB

Inhoud: 0.75 en 0.37½ ltr

Dit kruikje komt slechts voor in de prijscourant van 1917



Fles nr. 19 (oud nummer)

Amphora-kruikje

Kleur: wit met blauw

Tekst: Curacao Orange - Erven Lucas Bols Amsterdam

Komt slechts voor in prijscourant van 1917 en is identiek van vorm als fles nr. 18



Fles nr. 19

Cocktailfles

Kleur: bruin

Tekst: onbekend; mogelijk in bodem van de fles

Inhoud: ¾ en 3/8 ltr

Vanaf 1919 gebruikt voor ready made cocktails, tot 1934 in matglazen fles, daarna tot plm. 1950 in doorzichtige fles.



Fles nr. 20 (oud nummer)

Kleur: wit met blauwe decoratie met dameskopje in silhouet.

Inhoud: 0.50 ltr.

Komt slechts voor in prijscourant van 1917. *



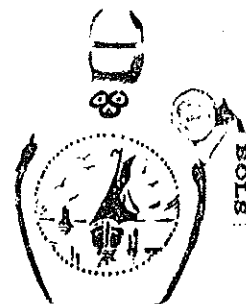
Fles nr. 20

Fancy jar with typical Dutch sketche

Kleur: wit met blauwe decoratie (zeilschip)

Inhoud: 3/8 ltr.

Komt voor in prijscourant van 1935.



Fles nr. 22

Porceleinen bulldog

Tekst: (op bodem) Made for Erven Lucas Bols Amsterdam Distillers, British made. Sommige met ingeslagen letter (fabrieksteken?) andere zonder.

Inhoud: 2 liter

Komt voor in prijslijst van 1934 en volgende jaren.

Onder dit nummer staan ook geregistreerd een Pekinees en een zalm, beide met een inhoud van 3/8 ltr.

Hiervan bezitten wij helaas geen afbeeldingen.



Fles nr. 23

Domecq-kruikje

Kleur: grijsblauw en creme

Inhoud: 0.75 en 0.37½ liter

Tekst: onbekend

Komt slechts voor in prijscourant van 1917

